

あなたの力で子どもに笑顔を



愛媛県保育士・保育所 支援センター

えひめで保育士の
仕事をしたいあなたを
しっかり応援・サポート!



愛媛県保育士・保育所支援センター

愛媛県社会福祉協議会 福祉人材部 人材研修課内

開所・電話受付時間 ① 月～金曜日(土日、祝日及び年末年始は除く)
午前9時～12時・午後1時～5時

保育士支援相談員が不在の場合がありますので、事前に相談の予約をしてください。

登録・相談
参加費
無料

〒790-8553 松山市持田町三丁目8番15号 愛媛県総合社会福祉会館2階

TEL 089-921-5344

MAIL jimukyoku@e-h-sc.jp

専用電話 080-6282-9050 FAX 089-921-3398

URL <http://www.e-h-sc.jp/>





保育士資格をお持ちの方

あなたの持っている力と経験が必要です！

「保育の現場で力を発揮したい」「子どもたちの笑顔がみたい」「もう一度、保育をしたい」と思ったなら、まずは愛媛県保育士・保育所支援センターにご登録を。
ご登録いただければ求人情報を提供したり、サロン・セミナーのご案内や機関紙をお送りします。センターでは、あなたの思いを実現するためのご相談に応じています。

※来所相談・サロン・セミナー、いずれもお子さんと同僚OK！

登録・相談・参加費すべて無料！



相談

CONSULTATION

- ▶ 就職や就労の悩みについて
- ▶ 保育士の募集について
- ▶ 資格取得について

保育士支援相談員（保育士等経験者）が必要な情報提供を行いながら、就職や定着に関する疑問や不安にお答えします！

こんな相談あります！

短時間で勤務しながら自信を取り戻したい。いずれは正職に。

経験が少ない(ない)ブランクが長くて不安

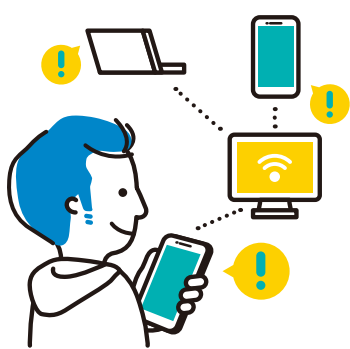
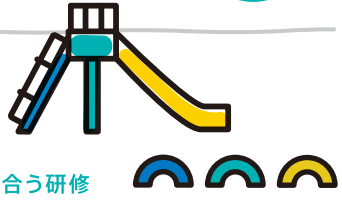


学び

LEARNING

- ▶ レタス*サロン 年数回、少人数制で保育実践等を学び合う研修
- ▶ 保育士応援セミナー 外部講師による明日につながる保育実践セミナー
- ▶ 職場体験 希望する保育所等で、1~3日間の職場体験（福祉人材センターと共同で実施）

就職に不安がある方、保育のスキルを上げたい方をセミナーや職場体験等でサポートをしています。



情報提供

INFORMATION

- ▶ セミナーやサロン等の開催案内
- ▶ 保育所等の求人情報
- ▶ 利用できる新制度の案内

県内外の保育関係施設で集めた就職や仕事に関する情報や利用できる制度等の情報をお届けしています。



情報提供登録

保育士資格があり現在働いていない方や現役保育士の方等に対し、就職相談や情報提供を行っています。



公式LINE登録

公式LINEは資格の有無は関係なくどなたでも登録可能です。

